

CAFÉ BR@NCHÉ

ESPACE CONVIVAL & AIDE NUMÉRIQUE - ITINÉRANT

SAISON 2022 : Période **SEPTEMBRE à DÉCEMBRE** 
Détails de nos RDV au verso

Informatique - Numérique Pratiques & Solutions

Rendez-vous chaque mois à :

*Lachapelle-sous-Aubenas,
Juvinas / Labastide-sur-Besorgues / Aizac,
Lavilledieu,
Saint-Julien-du-Serre.*



**ACCÈS LIBRE & GRATUIT !
TOUT PUBLIC & TOUT NIVEAU**



ANIMATION DE LA VIE LOCALE

LE CAFÉ BR@NCHÉ

Le Café Br@nché, c'est quoi ?

Accès libre et gratuit - Sans conditions.

Lancé en janvier 2019, le Café br@nché c'est à la fois :

- **Un espace convivial de proximité,**
où se rencontrer entre voisins, autour d'une boisson chaude offerte.
- **Une aide numérique,**
en accès libre et gratuit, pour tous, et pour tous les niveaux.



ESPACE CONVIVAL DE PROXIMITÉ

Cette saison, le Café br@nché est proposé dans 4 communes de la Communauté de Communes du Bassin d'Aubenas (CCBA), où il vient à votre rencontre tous les mois, de 1 à 2 demi journées. Il vous donne rendez-vous dans une salle mise à disposition par des partenaires du projet.

Service de navette :

Vous ne pouvez pas vous déplacer, ou difficilement ? Vous habitez une commune voisine ? Etc...

Contactez-nous ! Nous pourrions peut-être venir vous chercher.



Lieu de rencontre, TOUS PUBLICS :

Bienvenue à tous, le Café br@nché est avant tout un espace de rencontre convivial entre habitants. Café et thé vous sont proposés gratuitement.



Accès libre et gratuit.

Aucune obligation.

Aucun engagement.



LE CAFÉ BR@NCHÉ

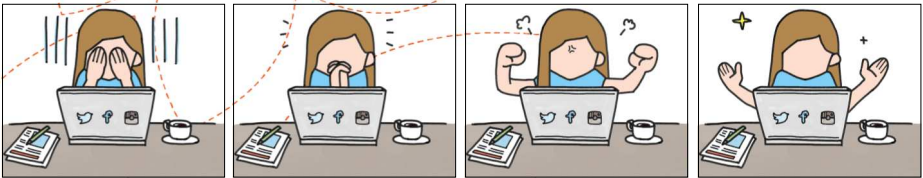
Le Café Br@nché, c'est pour qui ?

Tout public.



AIDE NUMÉRIQUE

Le Café br@nché propose de vous accompagner dans le monde du numérique, que vous soyez **initiés ou pas** au matériel informatique et au numérique. **Aucune obligation, ni engagement, curieux bienvenus !**



TOUS NIVEAUX - Faites évoluer votre relation au numérique !

- **S'y familiariser** : Découvrir le matériel existant et percer les secrets du jargon technique (*ordinateur, smartphone, tablette, accessoires...*).
- **L'adopter** : Manipuler les outils informatiques et découvrir leurs utilisations courantes (*internet, boîte e-mail, pièce jointe, classement de dossiers...*).
- **Se dépatouiller** : Trouver des solutions à des situations de blocage... contrariantes ! (*manipulations, beug, fonctionnalités inconnues...*).
- **L'adorer** : Aller plus loin dans l'immense champ des possibles offert par le numérique (*réseaux sociaux, logiciels, applications...*).

Nos ressources à votre disposition

- 1 conseiller numérique & des bénévoles •
 - accès internet • 6 ordinateurs portables •
 - tablettes • scanner • etc...
- + KIT CONVIVAL : café, thé & gourmandises.

Equipé ?

Apportez votre matériel (mobile), si vous en avez.



Nos RDV CAFÉ BR@NCHÉ :

De SEPTEMBRE à DÉCEMBRE 2022

Dans votre commune tous les mois (de 1 à 2 demi-journées)

RDV	COMMUNES & PARTENAIRES	DATES de 2022 :
MARDI 09h00 11h30	LACHAPELLE-SOUS-AUBENAS Bibliothèque, 144 chemin des muscats.	Septembre : 13 - 27 Octobre : 11 Novembre : 8 - 22 Décembre : 6
JEUDI 14h30 17h00	JUVINAS Salle polyvalente.	Septembre : 15 Novembre : 10
	LABASTIDE-SUR-BESORGUES Salle polyvalente.	Septembre : 29 Novembre : 24
	AIZAC Salle polyvalente.	Octobre : 13 Décembre : 8
MARDI 09h00 11h30	LAVILLEDIEU Maison des services. 110 route de Moulin (ancienne école maternelle, direction Lussas).	Septembre : 20 Octobre : 4 - 18 Novembre : 15 - 29 Décembre : 13
JEUDI 14h30 17h00	ST-JULIEN-DU-SERRE Salle polyvalente.	Septembre : 22 Octobre : 6 - 20 Novembre : 17 Décembre : 1er - 15

*3 communes du même secteur,
en alternance*