

CAFÉ BR@NCHÉ

ESPACE CONVIVAL & AIDE NUMÉRIQUE - ITINÉRANT

SAISON 2023 : Période **JANVIER à JUILLET**

Détails de nos RDV au verso



Informatique - Numérique Pratiques & Solutions

Rendez-vous chaque mois à :

Lachapelle-sous-Aubenas,

Juvinas / Labastide-sur-Besorgues / Aizac,

Lavilledieu,

Saint-Julien-du-Serre.



**CONSEILLER
NUMÉRIQUE**
France
services

**ACCÈS LIBRE & GRATUIT !
TOUT PUBLIC & TOUT NIVEAU**



ANIMATION DE LA VIE LOCALE

LE CAFÉ BR@NCHÉ

Le Café Br@nché, c'est quoi ?

Accès libre et gratuit - Sans conditions.

Lancé en janvier 2019, le Café br@nché c'est à la fois :

- **Un espace convivial de proximité,**
où se rencontrer entre voisins, autour d'une boisson chaude offerte.
- **Une aide numérique,**
en accès libre et gratuit, pour tous, et pour tous les niveaux.



ESPACE CONVIVAL DE PROXIMITÉ

Cette saison, le Café br@nché est proposé dans 4 secteurs / 6 communes de la Communauté de Communes du Bassin d'Aubenas (CCBA), où il vient à votre rencontre tous les mois, de 1 à 2 demi journées. Il vous donne rendez-vous dans une salle mise à disposition par des partenaires du projet.

Service de navette :

Vous ne pouvez pas vous déplacer, ou difficilement ? Vous habitez une commune voisine ? Etc...

Contactez-nous ! Nous pourrions peut-être venir vous chercher.



Lieu de rencontre, TOUS PUBLICS :

Bienvenue à tous, le Café br@nché est avant tout un espace de rencontre convivial entre habitants. Café et thé vous sont proposés gratuitement.



Accès libre et gratuit.

Aucune obligation.

Aucun engagement.



LE CAFÉ BR@NCHÉ

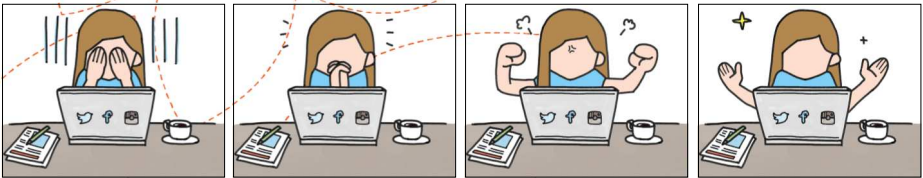
Le Café Br@nché, c'est pour qui ?

Tout public.



AIDE NUMÉRIQUE

Le Café br@nché propose de vous accompagner dans le monde du numérique, que vous soyez **initiés ou pas** au matériel informatique et au numérique. **Aucune obligation, ni engagement, curieux bienvenus !**



TOUS NIVEAUX - Faites évoluer votre relation au numérique !

- **S'y familiariser** : Découvrir le matériel existant et percer les secrets du jargon technique (*ordinateur, smartphone, tablette, accessoires...*).
- **L'adopter** : Manipuler les outils informatiques et découvrir leurs utilisations courantes (*internet, boîte e-mail, pièce jointe, classement de dossiers...*).
- **Se dépatouiller** : Trouver des solutions à des situations de blocage... contrariantes ! (*manipulations, beug, fonctionnalités inconnues...*).
- **L'adorer** : Aller plus loin dans l'immense champ des possibles offert par le numérique (*réseaux sociaux, logiciels, applications...*).

Nos ressources à votre disposition

- 1 conseiller numérique & des bénévoles •
 - accès internet • 6 ordinateurs portables •
 - tablettes • scanner • etc...
- + KIT CONVIVIAL : café, thé & gourmandises.

Equipé ?

Apportez votre matériel (mobile), si vous en avez.



Nos RDV CAFÉ BR@NCHÉ :

De JANVIER à JUILLET 2023

Dans votre commune ou secteur tous les mois (de 1 à 2 demi-journées)

| RDV | COMMUNES & PARTENAIRES | DATES de 2023 : | |
|--------------------------------|---|---|--|
| MARDI 09h00 11h30 | LACHAPELLE-SOUS-AUBENAS Bibliothèque, 144 chemin des muscats. | Janvier : 24 Février : 21 Mars : 7 - 21 Avril : 4 | Mai : 2 - 16 - 30 Juin : 13 - 27 Juillet : 11 - 25 |
| JEUDI 14h30 17h00 | 3 communes du même secteur, en alternance | JUVINAS Salle polyvalente. | Janvier : 19 Mars : 16 Mai : 11 Juin : 29 |
| | | LABASTIDE-SUR-BESORGUES Salle polyvalente. | Février : 2 Mars : 30 Juin : 1er Juillet : 13 |
| | | AIZAC Salle polyvalente. | Mars : 2 Avril : 27 Juin : 15 Juillet : 27 |
| MARDI 09h00 11h30 | LAVILLEDIEU Maison des services. 110 route de Moulin (ancienne école maternelle, direction Lussas). | Janvier : 17 - 31 Février : 28 Mars : 14 - 28 Avril : 25 | Mai : 9 - 23 Juin : 6 - 20 Juillet : 4 |
| JEUDI 14h30 17h00 | ST-JULIEN-DU-SERRE Au bistrot de St-Ju, 55 rue du patio. | Janvier : 26 Février : 23 Mars : 9 - 23 Avril : 6 | Mai : 4 - 25 Juin : 8 - 22 Juillet : 6 |



CAFÉ BR@NCHÉ

Contact : Lorraine MARTINEZ

07 81 34 58 66 - cafebranchepalabre@gmail.com

Facebook : Lorraine Palabre [OU](#) Centre socio-culturel Le Palabre